



# LAURIER

## LE WEB

ACTUALITÉS

FAITS DIVERS

NOIR SUR BLANC

VOTRE PAROLE

BOÎTE AUX LETTRES

SORTIE CULTURELLE

SPORTS ET LOISIRS

LE SAVIEZ-VOUS?

CHRONIQUES

Accueil » Articles » Actualités » Un projet pour réunir les agriculteurs et les citoyens



Le ruisseau Beloeil à Saint-Mathieu-de-Beloeil. Photo: Courtoisie



Annabelle Leclair

Tweet 0

Like 2

g+ 0

Share

## Un projet pour réunir les agriculteurs et les citoyens

13 mars 2015 0 75 vues

**Un organisme à but non lucratif de la Montérégie, le Groupe ProConseil, lance un projet pour rapprocher les agriculteurs et les citoyens à Saint-Mathieu-de-Beloeil.**

Le projet, déposé au Pacte rural de la MRC, vise à dynamiser les berges du ruisseau Beloeil, un cours d'eau qui longe le chemin du Ruisseau Sud et Nord à Saint-Mathieu-de-Beloeil, et à faire connaître la richesse de cette ressource aux yeux de la vingtaine de riverains. Le ruisseau prend sa source au pied du mont Saint-Bruno et se jette dans le Richelieu près de l'hôtel Les Trois Tilleuls à Saint-Marc-sur-Richelieu.

L'objectif est de mettre sur pied un projet communautaire et éducatif qui porterait le nom de «Le Beloeil, un ruisseau qui prend vie». «Le cours d'eau a un potentiel de travail intéressant à ce niveau parce que c'est quelque chose qui traverse les terrains, qui fait un lien entre les voisins», explique Cécile Tartera, conseillère en agroenvironnement au Groupe ProConseil, dont un des axes d'action vise la cohabitation harmonieuse entre les différents usagers du territoire rural. L'organisme, qui compte 300 membres, est composé de producteurs agricoles engagés dans le développement d'une agriculture durable. En plus d'offrir des services-conseils en agroenvironnement, en comptabilité et en gestion agricole, il aide à mettre en place des projets environnementaux en collaboration avec les producteurs agricoles.

Dans sa proposition de projet pour le ruisseau Beloeil, le Groupe met de l'avant des aménagements esthétiques en plus du volet éducatif afin de faire connaître la faune locale et les espèces végétales indigènes. L'organisme compte inviter les riverains à participer aux aménagements, afin de conscientiser la population et de faire de cette intervention un projet durable.

### Aide financière du Pacte rural

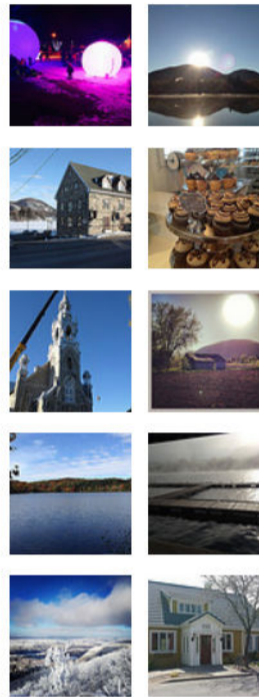


Le ruisseau Beloeil n'est pas suffisamment valorisé, avance le Groupe ProConseil. Photo: Saint-Marc-sur-Richelieu, courtoisie

Pour réaliser son projet, évalué à 46 059,50 \$, le Groupe ProConseil a déposé une demande de financement au Pacte rural de la MRC pour un montant de 36 616,50 \$. En raison de la conjoncture économique, la MRC ne peut soutenir le projet qu'à la hauteur de 20 000 \$. «On a eu des demandes pour un total d'environ 600 000 \$ alors qu'on avait une enveloppe de 205 000 \$ jusqu'au 31 mars 2015, explique Martine Beaulieu, conseillère aux entreprises au Centre local de développement de la Vallée-du-Richelieu qui gère le Pacte rural. On a accepté huit projets sur un nombre record de 18 demandes.».

Le projet sera ajusté selon le financement obtenu et devrait être mis en branle cet été.

### PHOTOS LOCALES



### ARTICLES RÉCENTS

Clinique d'impôt 2015 30 mars 2015

Beloeil se dote de caméras pour ses bâtiments 29 mars 2015

Les mariages civils célébrés par les maires de plus en plus populaires 29 mars 2015

Le compostage, une option à valoriser 29 mars 2015

Du temps trop froid pour la saison des sucres 29 mars 2015

Populaire

Récent

Commentaires



Un compteur intelligent qui fait des siennes  
4 juillet 2014



Un tournoi extérieur pour les hockeyeurs novices  
20 février 2015

Le parc à chiens doit fermer

16 janvier 2015

Le parc canin et le deuil

30 janvier 2015

Parc canin, Danielle Lavoie a-t-elle un parti pris?

16 janvier 2015

Retrouvez-nous sur Facebook



LAURIER LE JOURNAL

J'aime 385



LAURIER LE JOURNAL

23 h

<http://laurierleweb.com/beloeil-se-dote-de-cameras-pour-se-.../>



Beloeil se dote de caméras pour ses bâtiments

### NOUVELLES EN IMAGES

